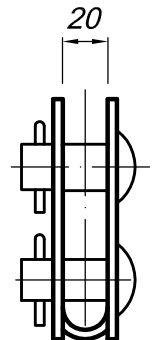
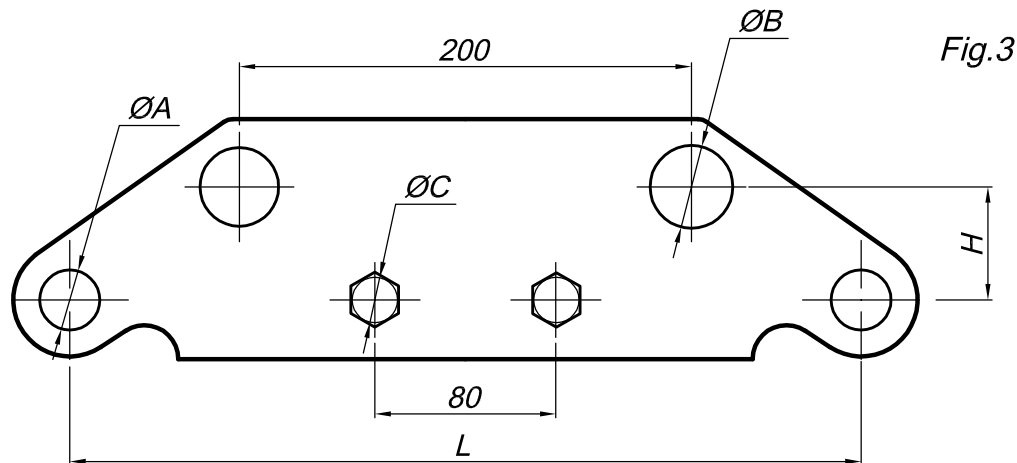
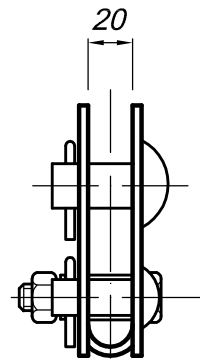
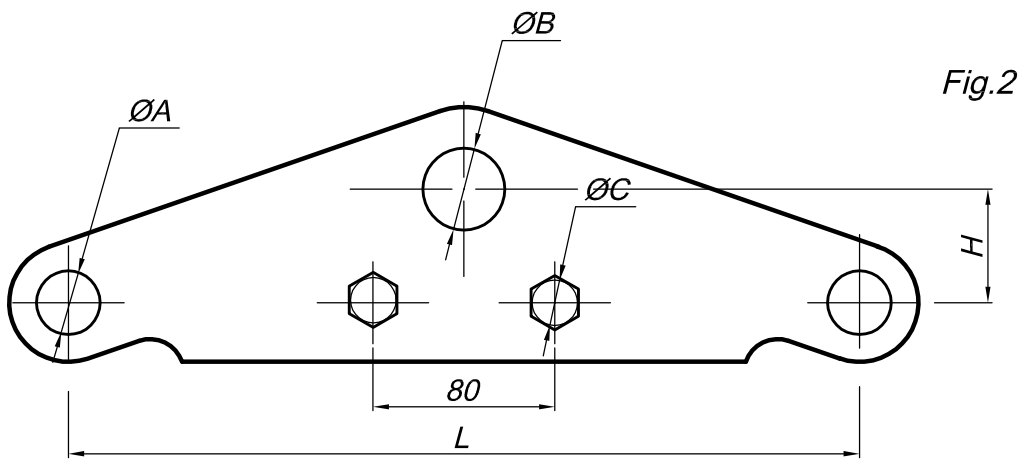
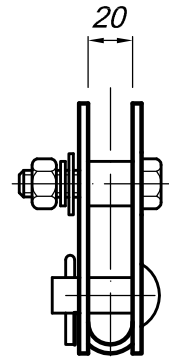
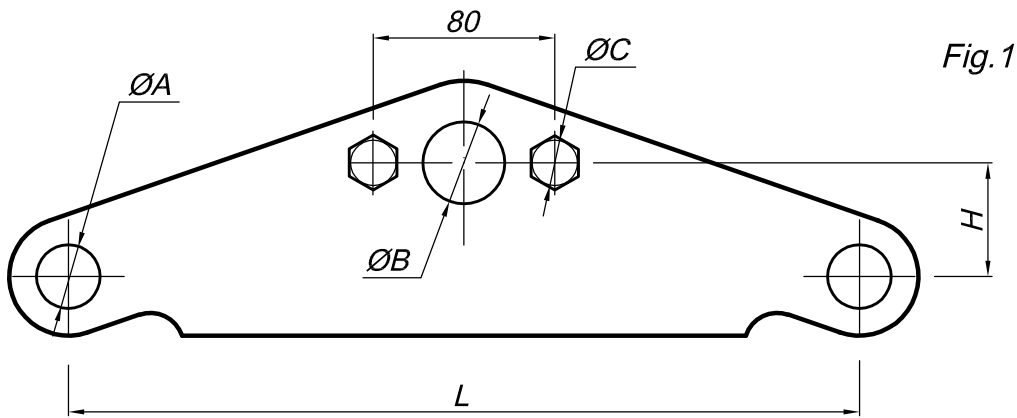


**BALANCIN (YOKE)**

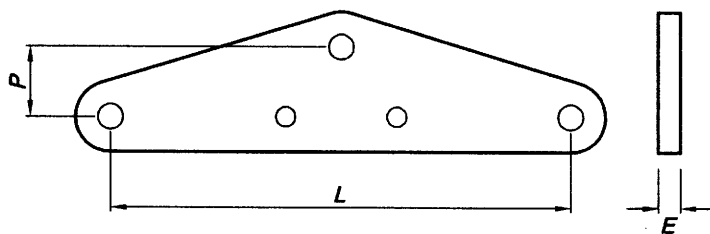


Modelo (Model)	Dimensiones (Dimensions) mm						Carga min. de rotura (Min. breaking strength) kN
	L	H	ØA	ØB	ØC	Fig.	
BB-1	330	45	16	16	-	1	60
BB-2	330	45	16	16	-	3	60
BBP-1	350	50	16	19	2xØ12	1	90
BBP-2	350	50	16	19	2xØ12	3	90
BBP-5	350	60	16	19*	2xØ12	1	120
BBP-7	350	50	16	19	2xØ12	2	90

\*: Con bulon  
(With bolt)

**Yugo Monoplaca (YOKE)**

Fig.1



Yugo Monoplaca para

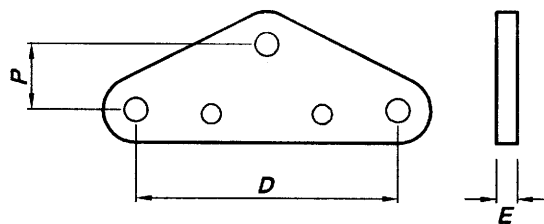
Cadena Doble de Aisladores

Para un Conductor

BM-1 = Cadena sin Protección

BMP-1 = Cadena con Protección

Fig.2



Yugo Monoplaca para

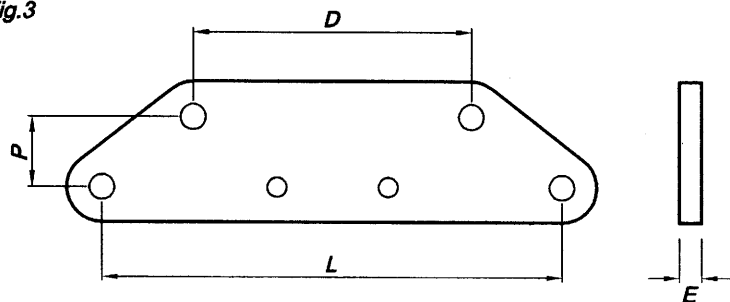
Cadena Simple de Aisladores

Para dos Conductores

BM-2 = Cadena sin Protección

BMP-2 = Cadena con Protección

Fig.3



Yugo Monoplaca para

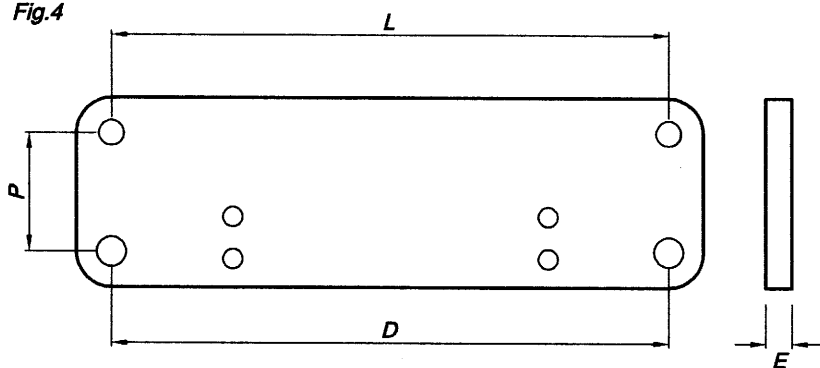
Cadena Doble de Aisladores

Para dos Conductores

BM-3 = Cadena sin Protección

BMP-3 = Cadena con Protección

Fig.4



Yugo Monoplaca para

Cadena Doble de Aisladores

Para dos Conductores

BM-4 = Cadena sin Protección

BMP-4 = Cadena con Protección

 $P = \text{Paso}$  $D = \text{Distancia entre Conductores}$  $L = \text{Distancia entre Aisladores}$  $E = \text{Espesor del Yugo}$